

實習場所 安全無憂



勞動部職業安全衛生署	02-89956666
臺北市勞動檢查處	02-23086101轉673
新北市勞動檢查處	02-22523299轉718
桃園市勞動檢查處	03-3323606轉312
臺中市勞動檢查處	04-22289111轉36868
臺南市政府勞工局	06-6322231轉6817
高雄市政府勞工局	07-8124613轉217、220
基隆市政府社會處	02-24201122轉2208
新竹縣勞工處	03-5500288轉1707
新竹市政府勞工處	03-5324900轉45
苗栗縣勞工及青年發展處	037-559146
彰化縣勞工處	04-7532523、7532526
南投縣政府社會處	049-2222106
雲林縣政府勞動暨青年事務發展處	05-5522827
嘉義縣勞工暨青年發展處	05-3620900轉5117、5118
嘉義市政府社會處	05-2254321轉154
屏東縣政府勞動暨青年發展處	08-7558048轉309、317
宜蘭縣政府勞工處	03-9251000轉1739
花蓮縣政府社會處	03-8227171轉396
屏東縣政府社會處	089-328254轉361
澎湖縣政府社會處	06-9274400轉333
連江縣政府民政處	0836-22381轉6123
金門縣政府社會處	082-318823轉62556

更多資訊



勞動部



職場高手秘笈
勞動權益教育宣導手冊

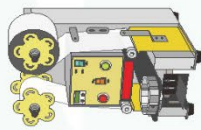
如發現工作場所所有不安全設備或不安全狀況
· 可撥打「1955」勞工申訴專線提出申訴
· 亦可向當地勞動檢查機構反映予以協助。



勞動部職業安全衛生署
OCCUPATIONAL SAFETY AND HEALTH ADMINISTRATION, MINISTRY OF LABOR



住宿及餐飲業



注意手部勿放置於
封口機進出處

發生緊急狀況時，立
即按下緊急停止按鈕



瓦斯更換後進行
測漏，確認無洩
漏現象

點燃酒精膏(塊)時，
使用長型點火槍，
酒精膏(塊)不足時，
直接更換器皿，
添加酒精膏(塊)時，
確認火源已完全熄滅



地面排水設施保持乾燥
人員穿著防滑鞋等護具



刀具妥善擺放於刀架
或裝上刀鞘，避免放
置於桌緣

實習生安全危害 注意事項

製造業



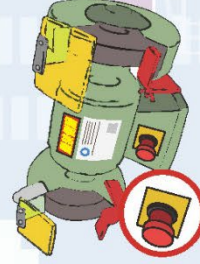
人員勿進入可動範圍內
異常狀況立即停止裝置



機台調整時應關機、斷電
，並上鎖掛牌



操作鑽孔機時避免穿著
寬鬆衣物，禁戴手套



研磨機設有護罩及
緊急停止裝置



電氣箱勿隨意開啟
濕手勿碰觸

批發零售業



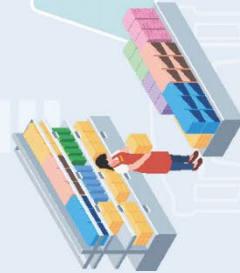
使用機械搬運
代替人力



使用合格的合梯、
工作台



適當的裝箱包膜、
配戴防穿刺手套、
正確的抬舉方式、
易碎品張貼標示



貨物堆疊時避免堆疊
過高，通道應清除障
礙物，保持暢通